



OBJEKT 130877570

Beste Süd-West-Ausrichtung! Neubau-Doppelhaushälfte in Moosinning zu verkaufen!

85452 MOOSINNING

© FLOWFACT GmbH

VID-Immobilien GmbH

Am Wasserturm 2 | 85435 Bayern - Erding
Tel.: +49812297990 | Fax: +498122979924
webmaster@vid-immobilien.de | www.vid-immobilien.de

EXPOSE

ECKDATEN

Baujahr:	2023
Zimmer:	5
Wohnfläche:	ca. 139,9 m ²
Grundstücksfläche:	ca. 290,67 m ²
Verfügbar ab:	Herbst 2023
Heizungsart:	Fußbodenheizung
Zustand:	Projektiert
Qualität der Ausstattung:	Gehoben
Badezimmer:	2
Gäste-WC vorhanden:	Ja
Keller:	Ja
Stellplatzanzahl:	2
Stellplatztyp:	Carport
Terrasse vorhanden:	Ja
Schlafzimmer:	4
Befuerung/Energieträger:	Wärmepumpe
Energieausweis:	Noch nicht vorhanden

KAUFPREIS

1.080.000,00 €

KÄUFERPROVISION

1,785% vom Kaufpreis inkl. MwSt. inkl. gesetzlicher MwSt.

HINWEIS

Alle Angaben nach bestem Wissen. Irrtum und Zwischenverkauf vorbehalten. Der Käufer zahlt im Erfolgsfall an die Firma VID-Immobilien GmbH eine Käufer-Maklerprovision in Höhe von 1,785% vom Kaufpreis inkl. MwSt. inkl. gesetzlicher MwSt.. Die Provision errechnet sich aus dem beurkundeten Kaufpreis. Dieses Exposé ist eine Vorinformation, als Rechtsgrundlage gilt allein der notariell abgeschlossene Kaufvertrag.

ANSPRECHPARTNER

Marie Laurent
webmaster@vid-immobilien.de

OBJEKTBESCHREIBUNG

Die Doppelhaushälfte wird im Jahr 2023 in massiver Ziegelbauweise erbaut und teilt sich in Kellergeschoss, Erdgeschoss, Obergeschoss und ausgebautem Dachgeschoss auf. Das Haus wird voraussichtlich im Herbst 2023 bezugsfertig sein.

Im Erdgeschoss gelangt man über den Flur mit Garderobenbereich in die einzelnen Räumlichkeiten. Hier befinden sich ein Gäste-WC und eine

Speisekammer. Der Wohnbereich ist offen gestaltet und bietet genügend Platz für den Essbereich und das Wohnzimmer mit Kaminanschluss. Die Küche ist offen zum Wohnbereich gestaltet. Über eine große Schiebetür gelangt man auf die geräumige Westterrasse, welche einem sonnige Abendstunden beschert. Der Garten wird zur Fertigstellung mit Rasen angesät. Über einen Durchgang zwischen Carport und Haus hat man ebenfalls die Möglichkeit in den Garten zu gelangen.

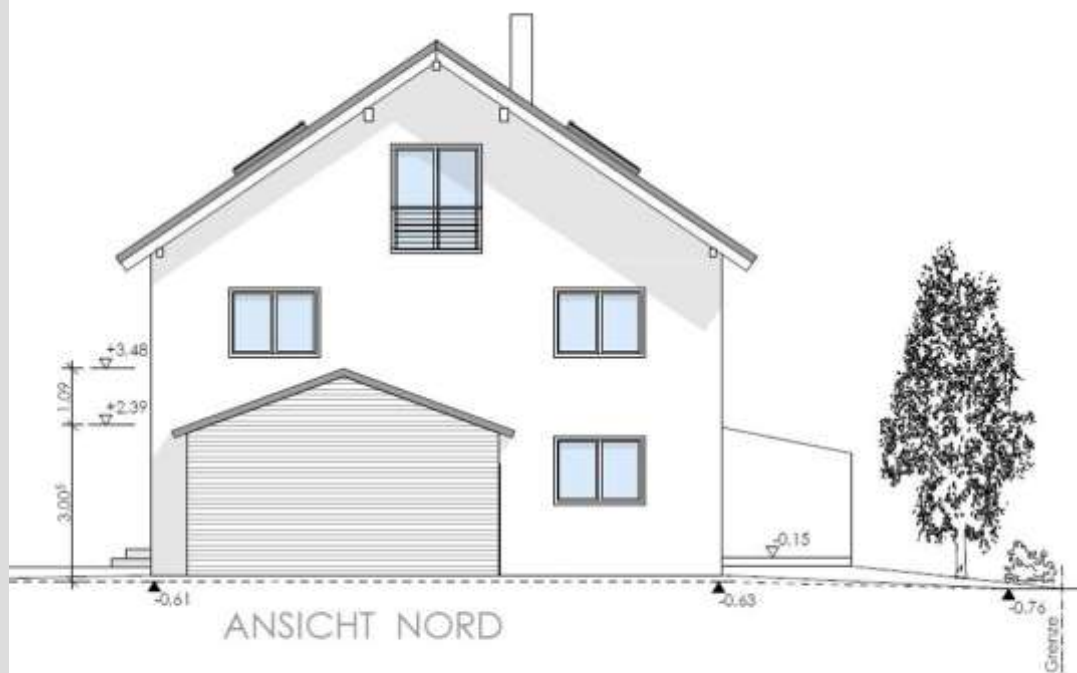
Im Obergeschoss befinden sich das großzügige Schlafzimmer und zwei Kinderzimmer. Außerdem ist im Obergeschoss das Hauptbadezimmer mit Fenster, Eckbadewanne, bodentiefer Dusche, WC, und Doppel-Waschbecken.

Das Dachgeschoss bietet Ihnen ein großzügiges, ausgebautes Studio sowie ein weiteres Badezimmer mit Fenster, bodengleicher Dusche, WC und Waschbecken. Außerdem befindet sich hier noch ein praktischer Speicherraum.

Im Kellergeschoss erwarten Sie ein großzügiger Hobby-Keller, ein Vorratskeller, der Hauswirtschaftsraum mit Platz für Waschmaschine und Trockner und der Technikraum in welchem sich die Heizung und die Hausanschlüsse befinden.

Sie haben die Möglichkeit, sich alle Bodenbeläge, Treppenbeläge, Bäder, Türen etc. nach Baubeschreibung selbst auszuwählen. Je nach Baufortschritt sind noch Änderungen möglich.

Zum Haus gehören zudem ein Carport für zwei Autos.



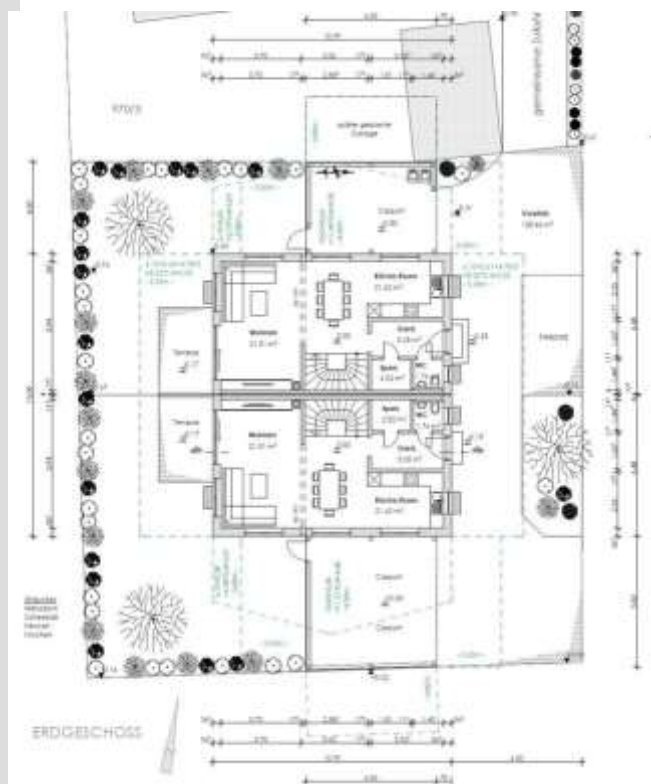
Ansicht Nord



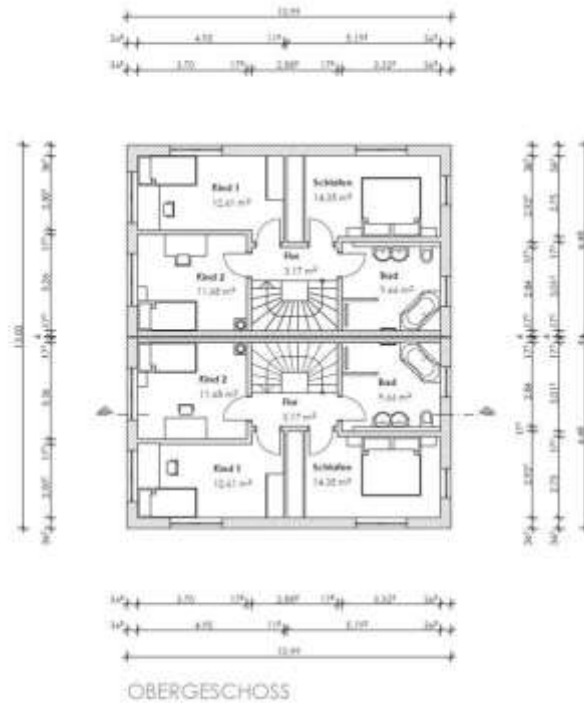
Ansicht Süd



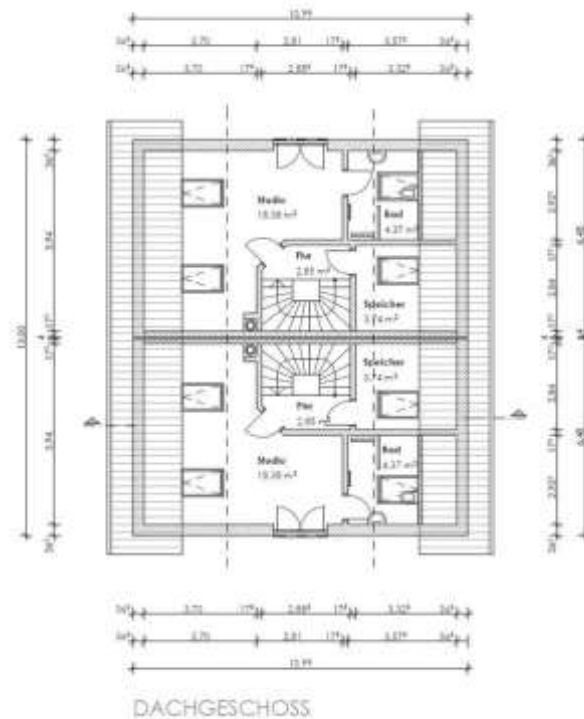
Ansicht Ost



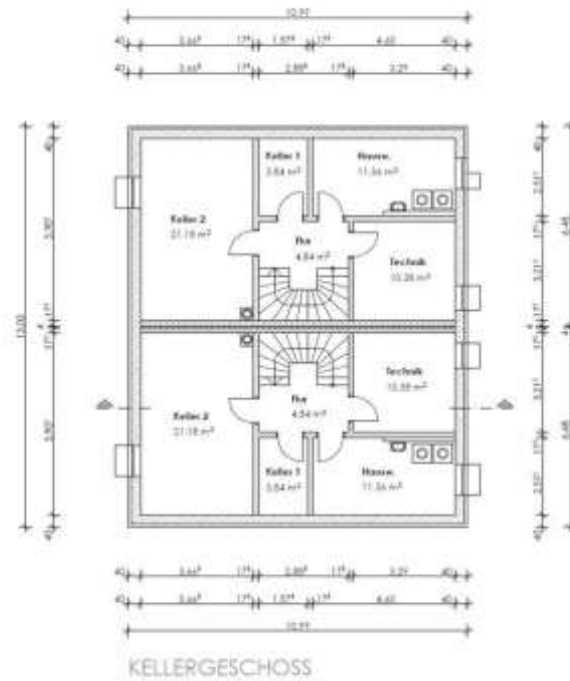
Erdgeschoss



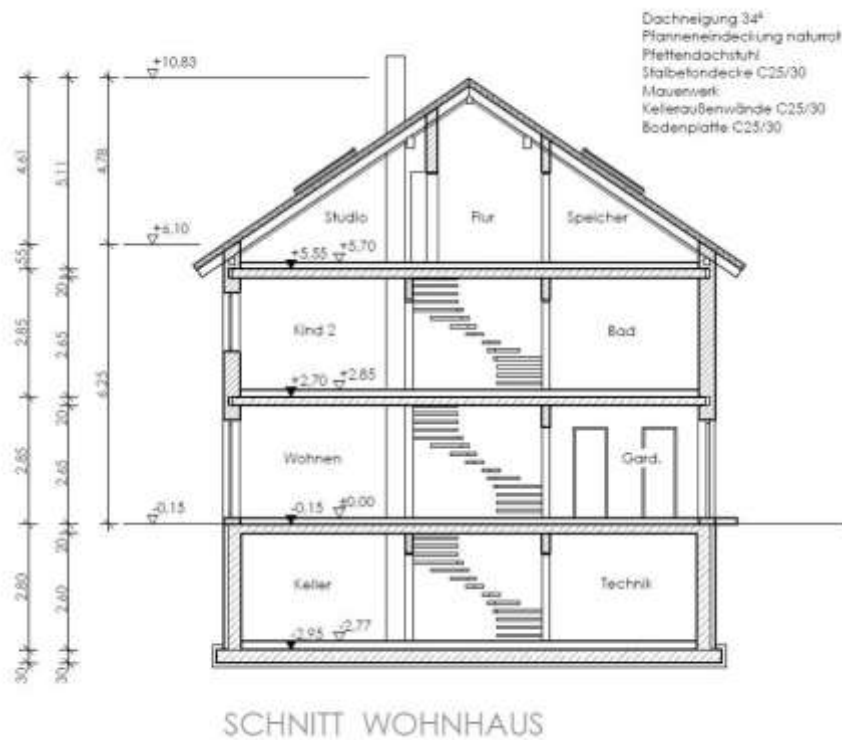
Obergeschoss



Dachgeschoss



Kellergeschoss



Schnitt



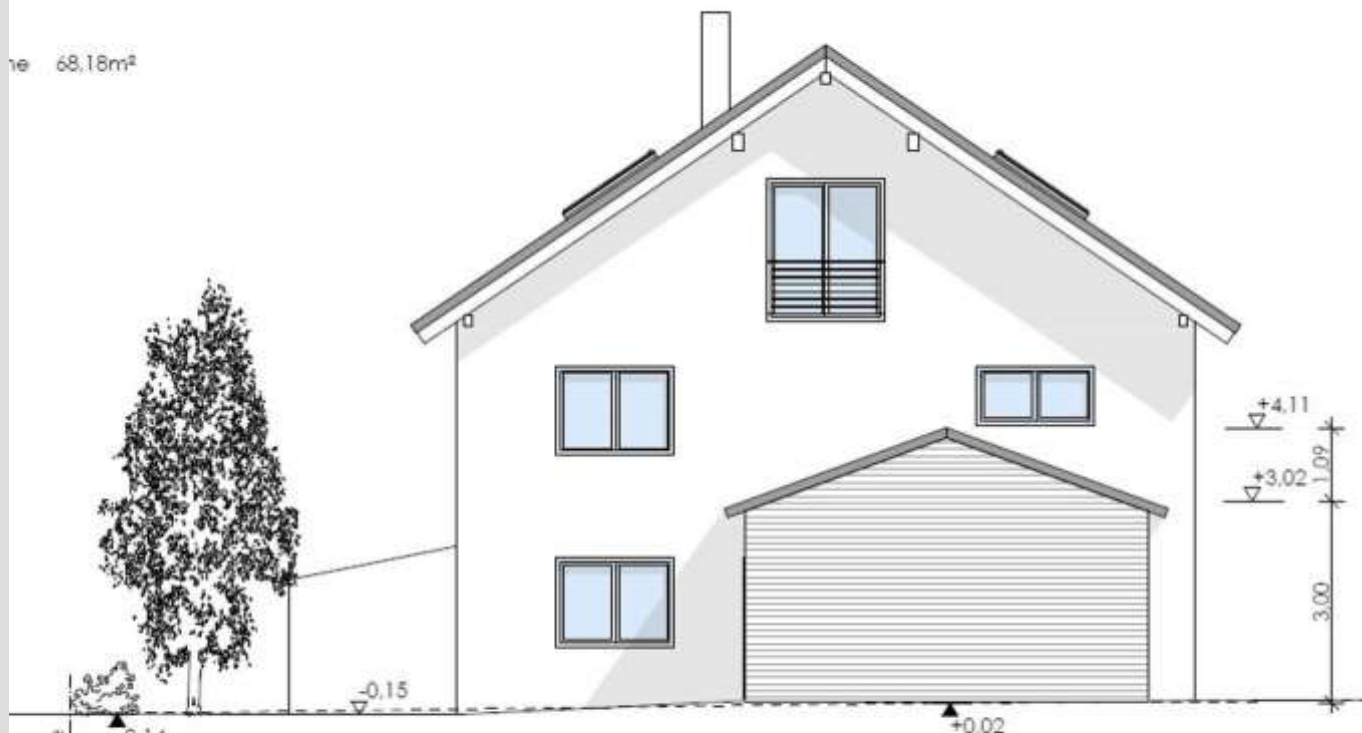
Ansicht West



Ansicht Ost

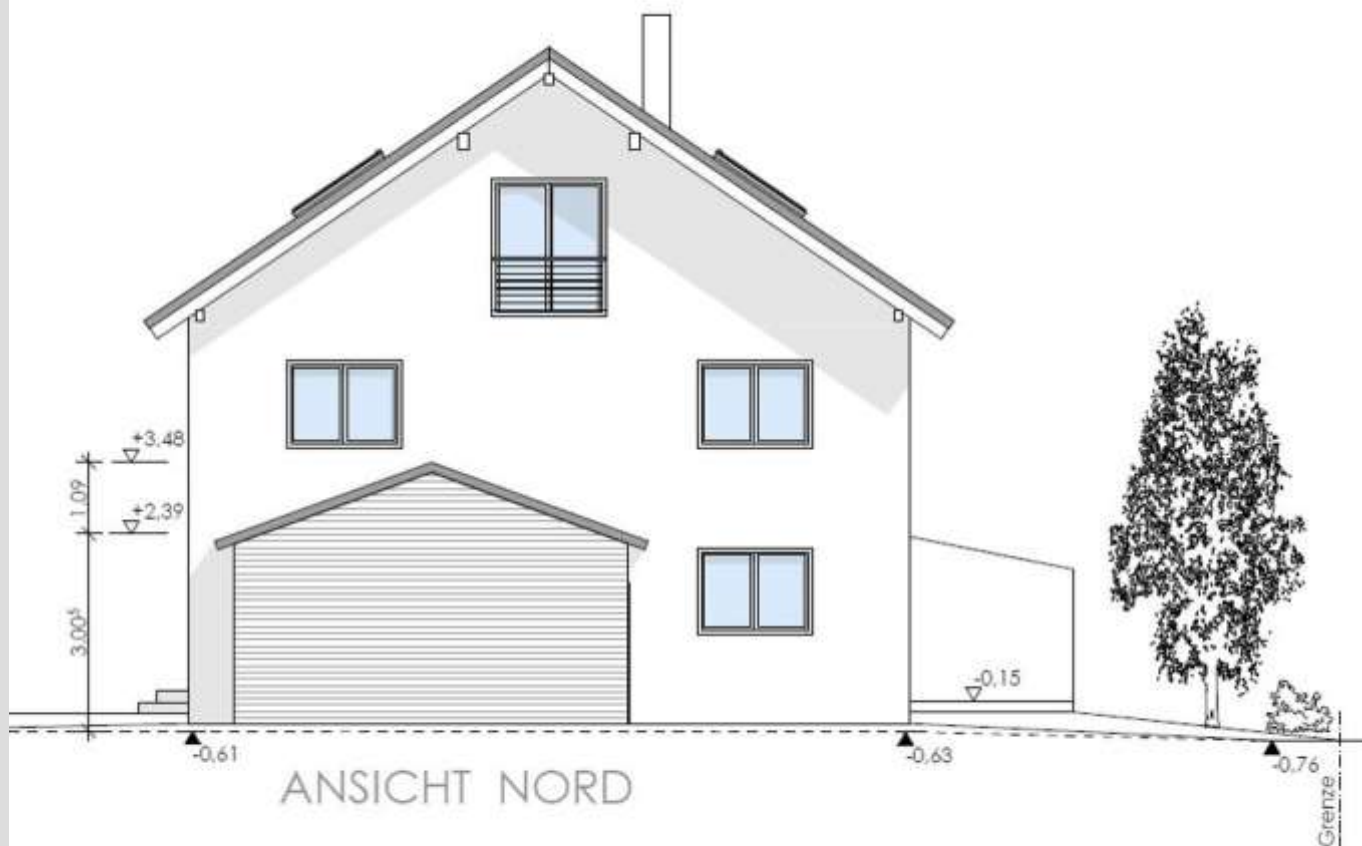
82,20m²

68,18m²



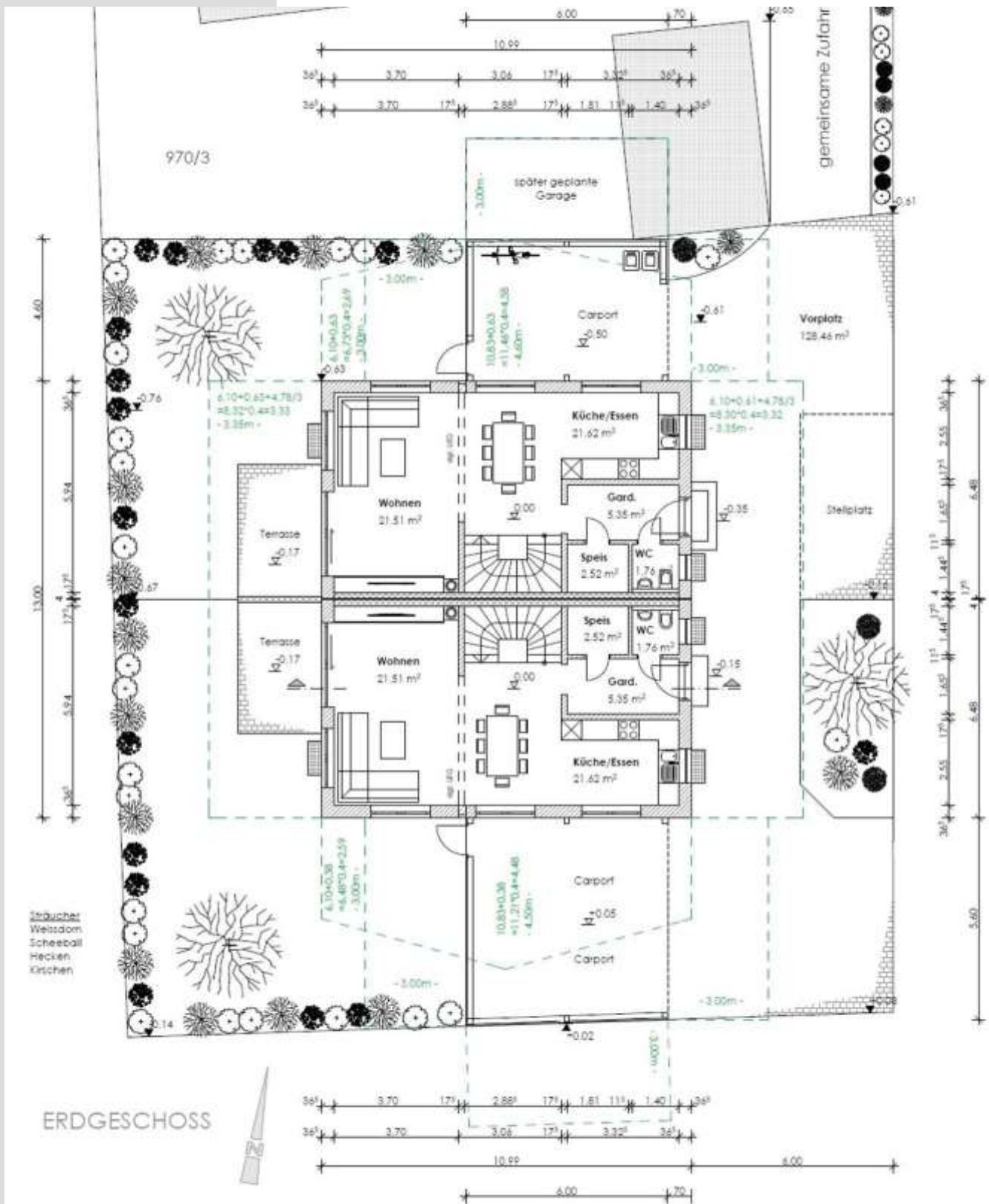
ANSICHT SÜD

Ansicht Süd



ANSICHT NORD

Ansicht Nord



Erdgeschoss