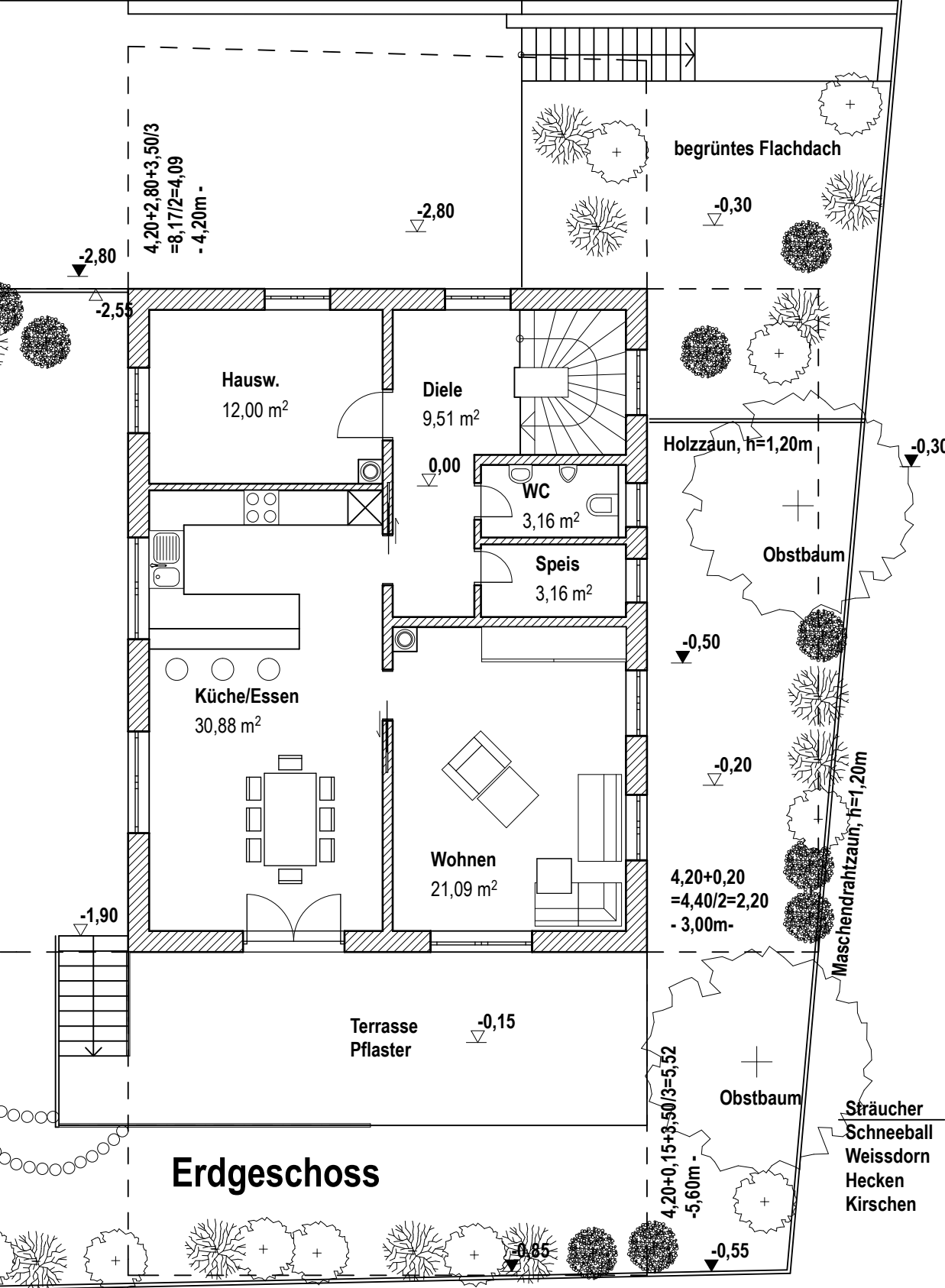


36<sup>5</sup> 4,04<sup>5</sup> 17<sup>5</sup> 4,04 36<sup>5</sup>

36<sup>5</sup> 4,04<sup>5</sup> 17<sup>5</sup> 1,41<sup>5</sup> 11<sup>5</sup> 2,51 36<sup>5</sup>

geplante Stützmauer



$4,20 + 2,80 + 3,50 / 3$   
 $= 8,17 / 2 = 4,09$   
 $- 4,20m -$

$4,20 + 0,20$   
 $= 4,40 / 2 = 2,20$   
 $- 3,00m -$

$4,20 + 0,15 + 3,50 / 3 = 5,52$   
 $- 5,60m -$

36<sup>5</sup> 3,01 36<sup>5</sup>  
11<sup>5</sup> 2,51 36<sup>5</sup>  
11<sup>5</sup> 2,81 36<sup>5</sup>  
17<sup>5</sup> 1,26 17<sup>5</sup> 1,26 17<sup>5</sup> 2,51 36<sup>5</sup>  
7,63<sup>5</sup> 5,26<sup>5</sup> 5,26<sup>5</sup> 11,49

36<sup>5</sup> 8,26 36<sup>5</sup> 8,99 3,00

Erdgeschoss